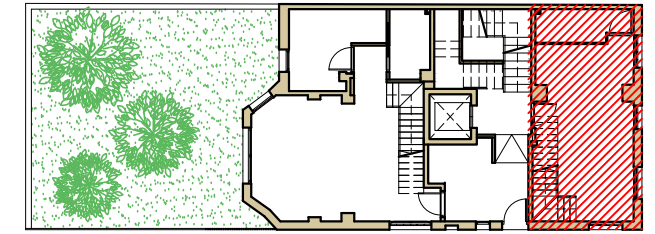
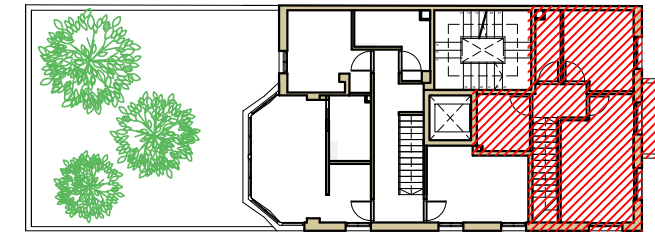


DÚPLEX BX1ª D'EDIFICI D'HABITATGES PLURIFAMILIAR SITUAT AL CARRER SANTA JOANA D'ARC 37, BARCELONA



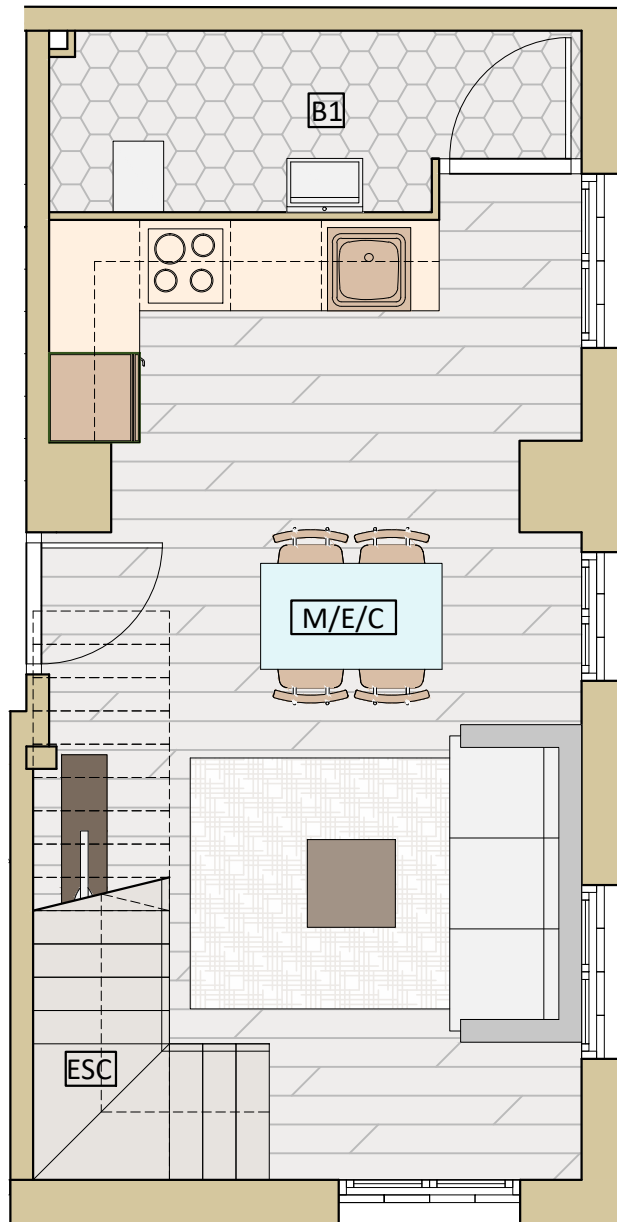
PB



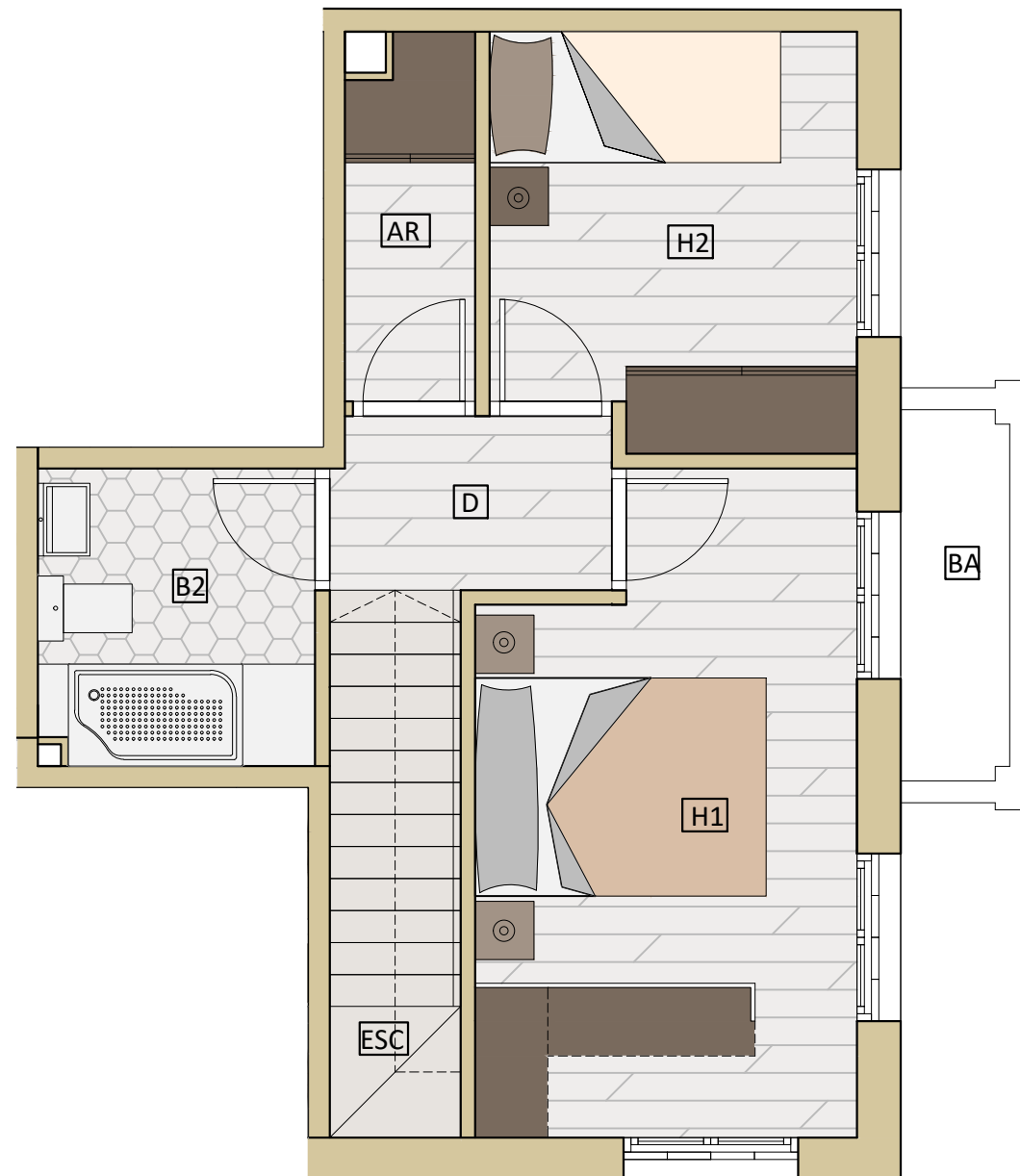
P1

c/ Tosa

c/ Santa Joana d'Arc



PLANTA BAIXA



PLANTA PRIMERA

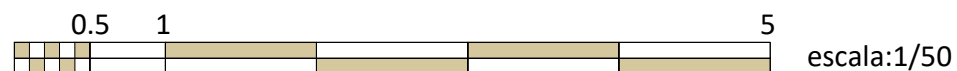
RESUM SUPERFÍCIES ÚTILS DÚPLEX BX1ª

P. BAIXA	M/E/C	Menjador/Estar/Cuina	20.01 m ²
	B1	Bany	3.84 m ²
	ESC	Escala	2.39 m ²
P. PRIMERA	ESC	Escala	1.58 m ²
	B2	Bany	3.90 m ²
	D	Distribuidor	2.28 m ²
	H1	Dormitori matrimoni	11.09 m ²
	H2	Dormitori individual	7.00 m ²
	AR	Armari	2.16 m ²
BA	Balcó	1.91 m ²	

RESUM SUPERFÍCIE CONSTRUÏDA

Planta Baixa	31.69 m ²
Planta Primera	37.51 m ²
TOTAL BX1ª	69.20 m²

Ús terrassa privada a P. Coberta	23.57 m ²
----------------------------------	----------------------



la informació del document gràfic es de caràcter orientatiu i pot patir petites modificacions de cara al projecte executiu. Aquest document no té caràcter contractual. Tots els elements de mobiliari, incloses les cuines son de caràcter orientatiu.

