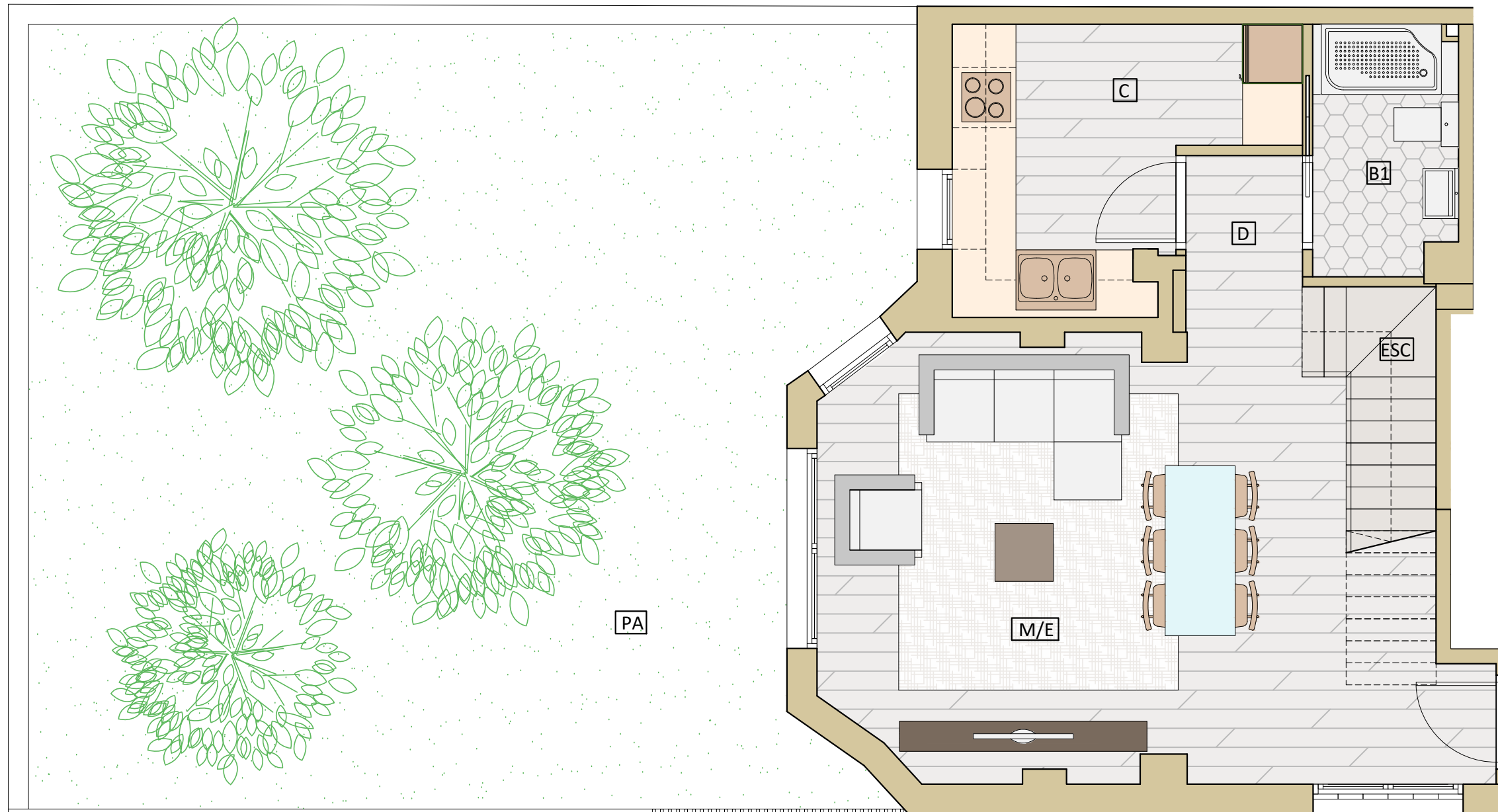
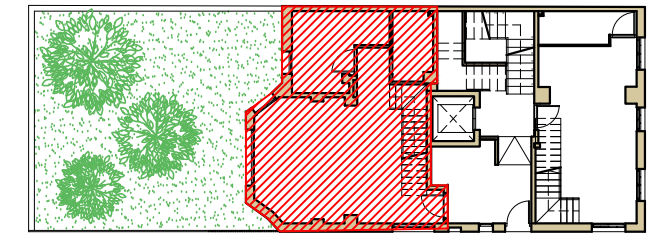


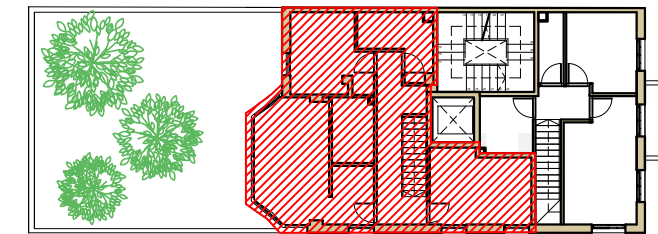
HABITATGE BX2^a D'EDIFICI D'HABITATGES PLURIFAMILIAR SITUAT AL CARRER SANTA JOANA D'ARC 37, BARCELONA



PLANTA BAIXA



PB



P1

c/ Tosa

c/ Santa Joana d'Arc

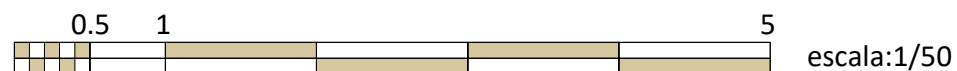
RESUM SUPERFÍCIES PB ÚTILS HABITATGE BX2^a

P.PRIMERA	H1	Habitació suite	14.44 m ²
	H2	Habitació doble	9.33 m ²
	H3	Habitació individual	7.58 m ²
	B2	Bany	4.55 m ²
	B3	Bany suite	3.51 m ²
	D	Distribuidor	7.37 m ²
	ESC	Escala	1.58 m ²
P.BAIXA	M/E	Menjador/Estar	26.06 m ²
	C	Cuina	8.00 m ²
	B1	Bany	3.53 m ²
	D	Distribuidor	1.41 m ²
	ESC	Escala	2.39 m ²
PA	Pati	24.48 m ²	

RESUM SUPERFÍCIE CONSTRUÏDA

Planta Baixa	49.63 m ²
Planta Primera	59.75 m ²
TOTAL BX2^a	109.38 m²

Ús terrassa privada a P.Coberta	14.79 m ²
---------------------------------	----------------------



escala:1/50

la informació del document gràfic es de caràcter orientatiu i pot patir petites modificacions de cara al projecte executiu. Aquest document no té caràcter contractual. Tots els elements de mobiliari, incloses les cuines són de caràcter orientatiu.

